

Die Kompetenz für Holz



SCS Brettsperrholz

Flächiges, massives Holzprodukt für tragende Anwendungen

SCS stärker mit dem Holzbauprodukt für den schnellen Wohnungs- und Hausbau

BSP = **BrettSPerrholz** (auch bekannt als CLT)

Mindestens drei Brettlagen, rechtwinklig zueinander flächig verleimt → symmetrischer Querschnitt.

Anwendungsgebiete:

- Ein- und Mehrfamilienhäuser
- Mehrgeschossiger Wohnbau
- Industrie- und Hallenbau
- Bau von Modulen und Systemen
- Bürogebäude, Schulen und Kindergärten
- Einfache Wohnraumerweiterung durch Aufstockung
- Carports

Einsatzbereiche:

- Decken
- Wände
- Aussteifende Scheibenkonstruktionen
- Träger



SCS

Scheiffele-Schmiederer^{KG}
HOLZWERKE
Die Kompetenz für Holz

Wichtige Kennwerte:

- Holzfeuchte 11 % ± 2 % bei Auslieferung
- $p \approx 420 \text{ kg/m}^3$
- Brandschutz F30-B bis F90-B bzw. REI30 bis REI90

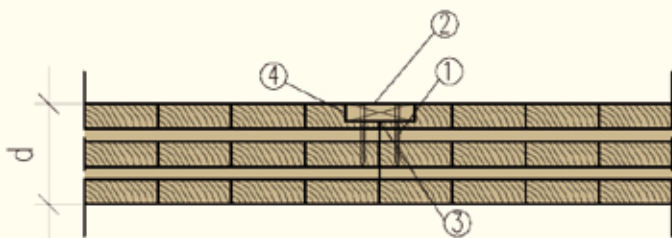
Brandwiderstand ist berechenbar: Abbrandrate 0,65 mm/Min für erste Schicht bzw. für jede weitere Schicht 0,8 mm/Min

- Wärmeleitfähigkeit $\lambda \sim 0,13 \text{ W/mK}$
- E-Modul ca. 11.700 N/mm^2 parallel zur Faser

Elementstoß:

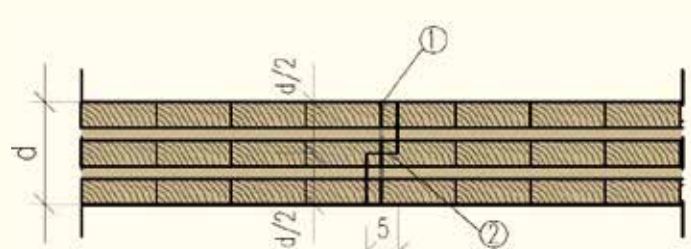
- Stufenfalzverbindung
- eingelegte Feder (Fremdfeder)
- oberseitiges Falzbrett (ausschließlich bei Decken- und Dachaufbauten)

Deckenverbindung Var. 1 FALZBRETT



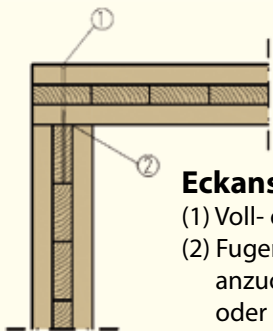
- (1) Teilgewindeschrauben zur Übertragung der Schubkräfte in Fugenrichtung
- (2) Sperrholzstreifen oder 3s-Platte (27 x 110 mm)
- (3) Für Luftdichtheit Fugenbänder einlegen oder verkleben
- (4) Falz 27 x 55 mm

Deckenverbindung Var. 2 STUFENFALZ



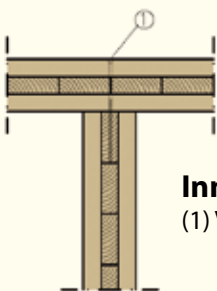
- (1) Teilgewindeschrauben zur Übertragung der Schubkräfte in Fugenrichtung
- (2) Für Luftdichtheit Fugenbänder einlegen oder verkleben

Konstruktionsdetails:



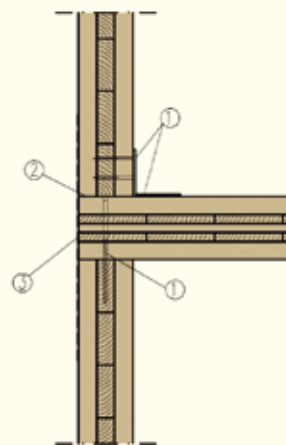
Eckanschluss Wand-Wand

- (1) Voll- oder Teilgewindeschrauben
- (2) Fugenbänder sind bei sämtlichen Stößen anzuordnen, sofern keine Dampfbremse oder Dampfsperre vorgesehen ist



Innenwandanschluss

- (1) Voll- oder Teilgewindeschrauben



Anschluss Wand-Decke

- (1) Befestigung mittels Stahlwinkel für Zug- und Schubkräfte, Voll- oder Teilgewindeschrauben
- (2) Sonderlösung bei hohen Zugkräften oder Erdbeben
- (3) Fugenbänder sind bei sämtlichen Stößen anzuordnen, falls keine Dampfbremse oder Dampfsperre vorgesehen

Die Skizzen

sind schematische Konstruktionszeichnungen und für die Detailausführung nicht zu verwenden, da diese nicht vollständig sind im Hinblick auf Luftdichtheit, Tauwasserbildung, aufsteigende Feuchtigkeit etc. Sämtliche Stöße, Laibungen, Stirnseiten sind mittels zugelassener Klebebänder luftdicht abzukleben oder das gesamte Objekt ist mittels einer Dampfbremse vollflächig einzupacken bzw. sind sämtliche Stöße entsprechend dem Stand der Technik bauphysikalisch richtig auszuführen.

Vorbemessung:

→ Vorbemessungstabelle ohne Berücksichtigung der Schwingungen

Einfeldträger

$g_{1,k} + q_k$	Spannweite L						
	3,00 m	3,50 m	4,00 m	4,50 m	5,00 m	5,50 m	6,00 m
2,0 kN/m ²	BSP 80 3s	BSP 90 3s	BSP 120 3s	BSP 120 3s	BSP 140 5s	BSP 140 5s	BSP 160 5s
3,0 kN/m ²	BSP 90 3s	BSP 100 3s	BSP 120 3s	BSP 140 5s	BSP 150 5s	BSP 160 5s	BSP 180 5s
4,0 kN/m ²	BSP 100 3s	BSP 120 3s	BSP 140 5s	BSP 140 5s	BSP 160 5s	BSP 180 5s	BSP 200 5s
5,0 kN/m ²	BSP 100 3s	BSP 120 3s	BSP 140 5s	BSP 160 5s	BSP 180 5s	BSP 200 5s	BSP 200 7ss
6,0 kN/m ²	BSP 120 3s	BSP 140 5s	BSP 150 5s	BSP 160 5s	BSP 200 5s	BSP 200 7ss	BSP 220 7ss
7,0 kN/m ²	BSP 120 3s	BSP 140 5s	BSP 150 5s	BSP 180 5s	BSP 200 5s	BSP 210 7ss	BSP 240 7ss
8,0 kN/m ²	BSP 120 3s	BSP 140 5s	BSP 160 5s	BSP 180 5s	BSP 200 7ss	BSP 220 7ss	BSP 240 7ss

Zweifeldträger

$g_{1,k} + q_k$	Spannweite L						
	3,00 m	3,50 m	4,00 m	4,50 m	5,00 m	5,50 m	6,00 m
2,0 kN/m ²	BSP 60 3s	BSP 80 3s	BSP 80 3s	BSP 90 3s	BSP 120 3s	BSP 120 3s	BSP 140 5s
3,0 kN/m ²	BSP 80 3s	BSP 90 3s	BSP 90 3s	BSP 120 3s	BSP 120 3s	BSP 140 5s	BSP 140 5s
4,0 kN/m ²	BSP 80 3s	BSP 90 3s	BSP 100 3s	BSP 120 3s	BSP 140 5s	BSP 140 5s	BSP 160 5s
5,0 kN/m ²	BSP 90 3s	BSP 100 3s	BSP 120 3s	BSP 120 3s	BSP 140 5s	BSP 150 5s	BSP 180 5s
6,0 kN/m ²	BSP 90 3s	BSP 100 3s	BSP 120 3s	BSP 140 5s	BSP 150 5s	BSP 160 5s	BSP 180 5s
7,0 kN/m ²	BSP 90 3s	BSP 120 3s	BSP 120 3s	BSP 140 5s	BSP 150 5s	BSP 180 5s	BSP 200 5s
8,0 kN/m ²	BSP 100 3s	BSP 120 3s	BSP 140 5s	BSP 150 5s	BSP 160 5s	BSP 180 5s	BSP 200 7ss

→ Vorbemessungstabelle mit Berücksichtigung der Schwingungen

Einfeldträger

$g_{1,k}$ [kN/m ²]	q_k [kN/m ²]	Spannweite L						
		3,00 m	3,50 m	4,00 m	4,50 m	5,00 m	5,50 m	6,00
1,0	2,0	BSP 90 3s	BSP 100 3s	BSP 120 3s	BSP 140 5s	BSP 150 5s	BSP 180 5s	BSP 200 7ss
	3,0	BSP 90 3s	BSP 120 3s	BSP 120 3s	BSP 140 5s	BSP 160 5s	BSP 180 5s	BSP 200 7ss
	4,0	BSP 100 3s	BSP 120 3s	BSP 140 5s	BSP 150 5s	BSP 180 5s	BSP 200 5s	BSP 200 7ss
1,5	2,0	BSP 90 3s	BSP 120 3s	BSP 120 3s	BSP 140 5s	BSP 180 5s	BSP 200 5s	BSP 210 7ss
	3,0	BSP 100 3s	BSP 120 3s	BSP 140 5s	BSP 150 5s	BSP 180 5s	BSP 200 5s	BSP 210 7ss
	4,0	BSP 100 3s	BSP 120 3s	BSP 140 5s	BSP 160 5s	BSP 180 5s	BSP 200 5s	BSP 210 7ss
2,0	2,0	BSP 100 3s	BSP 120 3s	BSP 140 5s	BSP 150 5s	BSP 180 5s	BSP 200 5s	BSP 220 7ss
	3,0	BSP 100 3s	BSP 120 3s	BSP 140 5s	BSP 150 5s	BSP 180 5s	BSP 200 5s	BSP 220 7ss
	4,0	BSP 120 3s	BSP 120 3s	BSP 140 5s	BSP 160 5s	BSP 180 5s	BSP 200 5s	BSP 220 7ss

Zweifeldträger

$g_{1,k}$ [kN/m ²]	q_k [kN/m ²]	Spannweite L						
		3,00 m	3,50 m	4,00 m	4,50 m	5,00 m	5,50 m	6,00
1,0	2,0	BSP 80 3s	BSP 90 3s	BSP 100 3s	BSP 120 3s	BSP 150 5s	BSP 180 5s	BSP 200 5s
	3,0	BSP 80 3s	BSP 90 3s	BSP 120 3s	BSP 120 3s	BSP 150 5s	BSP 180 5s	BSP 200 5s
	4,0	BSP 90 3s	BSP 100 3s	BSP 120 3s	BSP 130 5s	BSP 150 5s	BSP 180 5s	BSP 200 5s
1,5	2,0	BSP 80 3s	BSP 90 3s	BSP 120 3s	BSP 140 5s	BSP 160 5s	BSP 180 5s	BSP 210 7ss
	3,0	BSP 80 3s	BSP 90 3s	BSP 120 3s	BSP 140 5s	BSP 160 5s	BSP 180 5s	BSP 210 7ss
	4,0	BSP 90 3s	BSP 100 3s	BSP 120 3s	BSP 140 5s	BSP 160 5s	BSP 180 5s	BSP 210 7ss
2,0	2,0	BSP 80 3s	BSP 90 3s	BSP 120 3s	BSP 150 5s	BSP 180 5s	BSP 180 5s	BSP 210 7ss
	3,0	BSP 90 3s	BSP 100 3s	BSP 120 3s	BSP 150 5s	BSP 180 5s	BSP 180 5s	BSP 210 7ss
	4,0	BSP 90 3s	BSP 120 3s	BSP 120 3s	BSP 150 5s	BSP 180 5s	BSP 180 5s	BSP 210 7ss

Achtung! Hier handelt es sich ausdrücklich um grobe Richtwerte! Die Freigabe ist beim Statiker zu erfragen!

Die Kompetenz für Holz

Ihre Vorteile:

- ✓ Hoher Vorfertigungsgrad (wetterunabhängig)
- ✓ Elemente sind trocken → kein Eintreten von Feuchtigkeit ins Bauteil
- ✓ Formstabil → gesperrter Aufbau führt zu reduziertem Quell- und Schwindverhalten
- ✓ **Passgenau aufgrund CNC-gesteuerten Abbunds (Schreinerabbundanlage → Toleranzen ± 2 mm)**
- ✓ **Geschliffene bzw. kalibrierte Oberfläche bei allen Qualitäten standardmäßig**
- ✓ **Komplettangebot für BV (inkl. Dichtungs- und Verbindungstechnik, Dämmung etc.) aus einer Hand**
- ✓ Schnelle Aushärtezeit und helle Leimfuge
- ✓ Logistik für Kleinmenge → kurze Lieferzeiten
- ✓ **Fensterausschnitte rechtwinklig, ohne Rundungen (kein Nacharbeiten erforderlich)**
- ✓ **Kein Rastermaß! (ab 2,20 m Plattenbreite)**
- ✓ Einfache und rasche Montage
- ✓ Höchste Erdbbensicherheit
- ✓ Massiv und aus Holz
- ✓ Geringeres Eigengewicht als Beton
- ✓ **Kein Generalkeilzinkenstoß → statisch höher belastbar**
- ✓ **SCS als Ihr starker und erfahrener Partner (auch bei Großprojekten)**

Wir machen Sie stärker mit BSP!

Unsere Ansprechpartner im Vertriebsaußen- und -innendienst des SCS-Teams stehen Ihnen jederzeit gerne zur Verfügung!

Johannes-Scheiffele-Straße 6
D-89407 Dillingen a. d. Donau

Tel. +49 (0) 90 71 / 5 05 - 01
Fax +49 (0) 90 71 / 5 05 - 44
dillingen@scheiffele-schmiederer.de

Grashofstraße 2
D-83324 Ruhpolding

Tel. +49 (0) 86 63 / 41 82 - 0
Fax +49 (0) 86 63 / 41 82 - 21
rupholding@scheiffele-schmiederer.de

Hammerschmidstraße 24
D-86492 Egling a. d. Paar

Tel. +49 (0) 82 06 / 96 14 - 0
Fax +49 (0) 82 06 / 96 14 - 38
egling@scheiffele-schmiederer.de

Eduard-Stanglmeier-Straße 32
D-94447 Plattling

Tel. +49 (0) 99 31 / 91 81 - 0
Fax +49 (0) 99 31 / 26 49
plattling@scheiffele-schmiederer.de

Im Schorrenfeld 27 - 31
D-76661 Philippsburg

Tel. +49 (0) 72 56 / 9 37 00 - 0
Fax +49 (0) 72 56 / 9 37 00 - 99
philippsburg@scheiffele-schmiederer.de



Weitere Informationen erhalten Sie auch auf unserer Internetseite:

www.scheiffele-schmiederer.de

SCS

Scheiffele-Schmiederer^{KG}
HOLZWERKE
Die Kompetenz für Holz