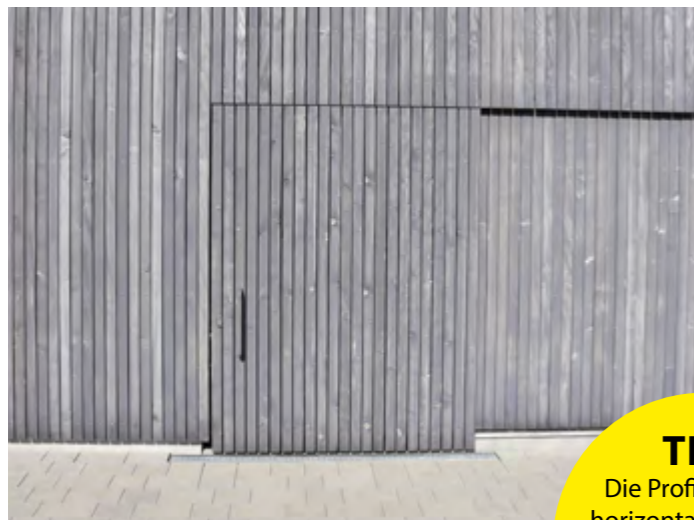


## Inspiration

Wir haben Ihr Interesse geweckt?  
Bitte senden Sie uns Ihre Anfrage.



**TIPP**  
Die Profile können horizontal, senkrecht oder dreidimensional angebracht werden.



Volker Zwanziger Architekt, München

## SCS Fassadensystem Dura Patina



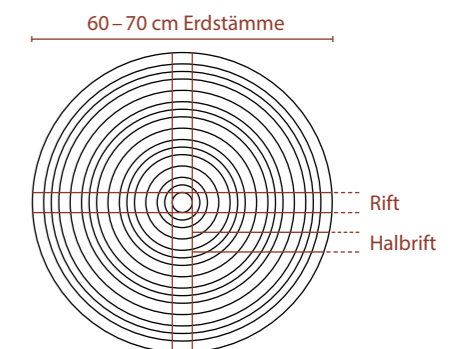
## SCS Fassadensystem

Dura Patina

Die pflegefreie, vorvergraute  
Massivholzfassade mit Langzeiterfahrung

Die Basis des Produkts ist die Weißtanne\* aus den Regionen Allgäu, Schwarzwald, Vorarlberg und der Schweiz.

Für die Fassadenprofile werden Erdstämme mit einem Mindestdurchmesser von 60–70 cm verwendet. Diese Dimensionen ermöglichen Profile in »Rift / Halbrift« und gewähren dem Produkt eine höhere Formstabilität.



\*Die Weißtanne ist im Gegensatz zu Fichte und Lärche frei von Harz (Harzgalen).

## Dura Patina

- Intensive Einarbeitung des Beschichtungsmaterials durch das von Dura Sidings entwickelte Floatbrush-Verfahren.
- Vorvergrauung geht in die natürliche Vergrauung über.
- Die natürliche Vergrauung wird durch Oxidation ausgelöst – nicht durch UV-Strahlung.
- Keine filmbildende Oberfläche, kein Abblättern!
- Rift-, Halbrifteinschnitt
- Aqua-Perl-Effekt

### Vorteile

+ Astarm	+ Harzfrei
+ Formstabil	+ Regional
+ Stark wasserabweisend (Hydrophob)	+ Gleichmäßige Vergrauung vom Sockel bis zum Dach
+ Im Prinzip pflegefrei	+ Pilz- und Algenschutz

### Qualitäten

**Selekt:** Astarme Qualität; festverwachsene, kleinere eingeleimte Schwarzäste sind erlaubt.

**Premium keilgezinkt:** Astfreie Qualität bis zu einer Länge von 6,00 m; nur vereinzelte Profile in dieser Qualität möglich.

**Premium:** Im Prinzip astfrei; kleinere Punktäste sind zu tolerieren.

### INFO



Abb. 1

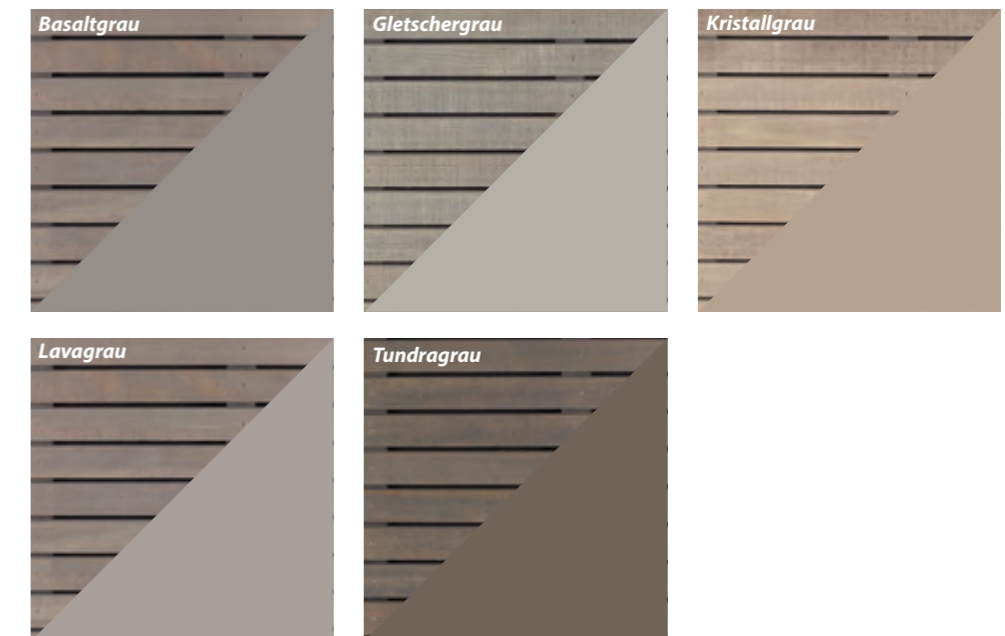
### Floatbrush-Verfahren

Im Gegensatz zu anderen Produkten (Abb. 1), welche nur oberflächlich beschichtet werden und daher die Beschichtung unter Witterungseinflüssen abbaut, wird das Dura Patina Beschichtungsmaterial in das Holz eingearbeitet. Hierbei werden die einzelnen Profile allseitig mehrfach geflutet und das Beschichtungsmaterial, welches auf Leinöl basiert, intensiv in die Struktur gebürstet. Durch die Offenporigkeit der Weißtanne wird das Beschichtungsmaterial ins Holz aufgenommen. So kann gewährleistet werden, dass keine filmbildende Oberfläche entsteht und die Beschichtung nicht abblättern kann.

## Grautöne\*\*

Dura Patina-Fassadenprofile sind vorvergraut und weisen natürliche Farbnuancen auf. Die Holzstruktur ist dabei sichtbar. Durch die beschleunigte Oxidation treten anfängliche Farbunterschiede auf. Diese gleichen sich jedoch innerhalb eines Jahres weitgehend an.

- **Basaltgrau**  
Der Farbton Basaltgrau ist ein kräftiger Grauton ohne Nuancierung. Kräftig, markanter Charakter.
- **Gletschergrau**  
Ein Touch von Blau gibt Gletschergrau einen klaren, kühlen Charme.
- **Kristallgrau**  
Der sehr helle Farbton nutzt die natürliche Helligkeit der Weißtanne und verleiht ein alpines Flair.
- **Lavagrau**  
Im Farbton Lavagrau schwingt eine Nuance Rot mit und verleiht der Fassade einen warmen Charakter.
- **Tundragrau**  
Ein Touch von Erdbraun gibt Tundragrau ein natürliches Flair.



\*\* Änderungen und Farbabweichungen sind vorbehalten.